

Jelmagyarázat:

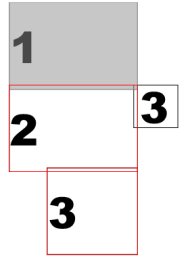
- Szabályozási terv területi határa - - - - -
- Beépítésre szánt terület határa - · - · -
- Újonnan kijelölt szabályozási vonal —
- Szabályozási vonal —
- Területfelhasználási övezet határa · · · · ·
- Építési hely határa - - - - -
- Építési hely / / / / /
- Teleken belüli zöldfelület ■
- Zöldterület ■ Z
- Vizgádkodási terület ■ V
- 20 kV-os villanyvezeték — E — E —
- Nyomvonal jellegű létesítmény védőtávolsága - - - - -
- Műemlék épület telke ■
- Műemléki környezet határa · · · · · MK · · · · · MI
- Elővásárlási joggal terhelt terület határa E E E E E E E E
- Javasolt telekhatár - - - - -
- Megszűnő telekhatár * * * * *
- Telekhatár —
- Nyilvántartott régészeti terület határa - R - R - R - R -

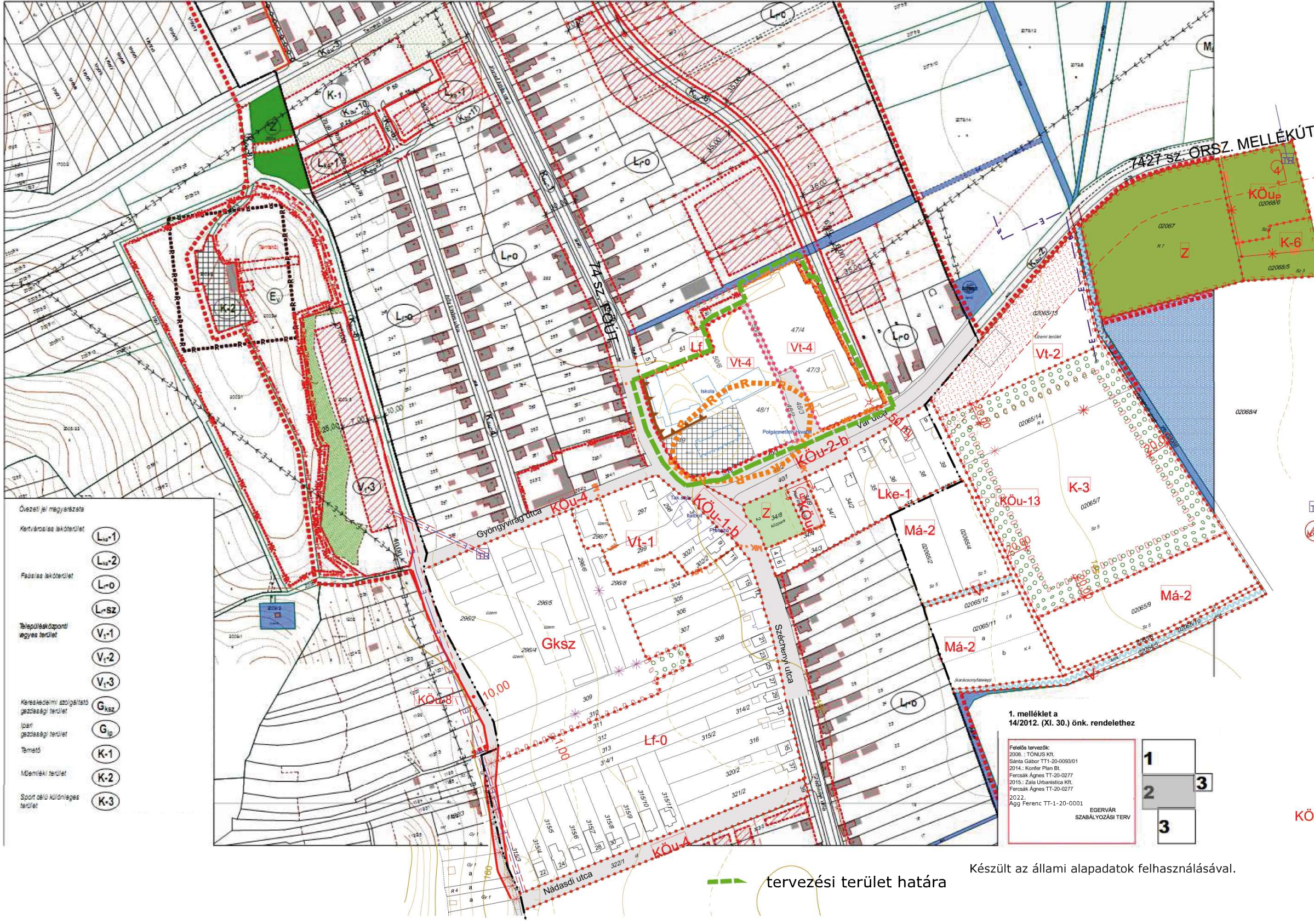
Övezeti jel magyarázata	beépítési mód		beépítettség %		
	építmény mag. (m)	telekterület (m ²)			
Kertvárosias lakóterület	L _{ke-1}	O, K	30 %		
		4,5	700, K		
Falusias lakóterület	L _{ke-2}	SZ	30 %		
		6,5	2000		
Településközponti vegyes terület	L _{r-0}	O, K	30%		
		4,5	900		
		L _{r-SZ}	SZ	30%	
			4,5	900	
Kereskedelmi szolgáltató gazdasági terület	V _{t-1}	O, K	30 %		
		4,5	700		
		V _{t-2}	SZ	30 %	
6,5	1500				
Ipari gazdasági terület	V _{t-3}	SZ	15 %		
		6,5	1 ha		
		G _{ksz}	SZ	50%	
4,5	1000				
Temető	G _{ip}	SZ	40%		
		9	5000		
Műemléki terület	K-1	SZ	5%		
		4,5	K		
Sport célú különleges terület	K-2	SZ	25%		
		K	K		
		K-3	SZ	5%	
4,5	1 ha				

1. melléklet a 14/2012. (XI. 30.) önk. rendelethez

Felelős tervezők:
 2008. : TONUS Kft.
 Santa Gábor TT1-20-0093/01
 2014.: Konfer Plan Bt.
 Fericsák Ágnes TT-20-0277
 2015.: Zala Urbanistica Kft.
 Fericsák Ágnes TT-20-0277

EGERVÁR
 SZABÁLYOZÁSI TERV
 2015. június





JELMAGYARÁZAT

- · · — BELTERÜLET MEGLÉVŐ HATÁRA
- · · · · ÉPÍTÉSI ÖVEZET, ÖVEZET HATÁRA
- · · · — KÜLÖNLEGES KÜLTERÜLET (ZÁRTKERT) HATÁRA
- · · — IRÁNYADÓ TELEKHATÁR
- * * * * * MEGSZÜNTETŐ JEL - KÖTELEZŐ / JAVASOLT
- ▲ ▲ ▲ ▲ ▲ PÁRKÁNYMAGASSÁG KORLÁTOZÁS ALÁ ESŐ HOMLOKZAT
- KÖZLEKEDÉSI CÉLÚ KÖZTERÜLET
- NEM KÖZLEKEDÉSI CÉLÚ KÖZTERÜLET
- ÖKOLÓGIAI FOLYÓSÓ
- VÉDŐTÁVOLSÁG HATÁRA ÉS ÉPÍTÉSI TELKEN BELÜLI VÉDŐTERÜLET
- MŰEMLEK TELKE
- ○ ○ ○ ○ FÁSÍTÁS
- · · · · MK · · · · · MŰEMLEKI KÖRNYEZET
- · · — R R — RÉGÉSZETI TERÜLET HATÁRA
- ~ ~ ~ ~ ~ VIZFOLYÁS
- · · — ELŐVÁSÁRLÁSI JOGGAL TERHELT INGATLAN
- · · — BEÜLTETÉSI KÖTELEZETTSÉGGEL TERHELT INGATLAN
- · · — MEGLÉVŐ 20KV-OS ELEKTROMOS VEZETÉK ÉS TRANSZFORMÁTOR ÁLLOMÁS
- · · — TERVEZETT 20KV-OS ELEKTROMOS VEZETÉK ÉS TRANSZFORMÁTOR ÁLLOMÁS
- Lke-1** KERTVÁROSOS LAKÓÖVEZET
- Lf-0** FALUSIAS LAKÓÖVEZET
- Vt-1** TELEPÜLÉSKÖZPONTI VEGYES ÖVEZET
- Vt-2** TELEPÜLÉSKÖZPONTI VEGYES ÖVEZET
- Vt-4** TELEPÜLÉSKÖZPONT VEGYES ÖVEZET
- Gksz** KERESKEDELMELI SZOLGÁLTATÓ GAZDASÁGI ÖVEZET
- K-6** RENDEZVÉNY CÉLÚ KÜLÖNLEGES ÖVEZET
- K-3** SPORTOLÁSI CÉLÚ KÜLÖNLEGES ÖVEZET
- Má-2** ÁLTALÁNOS MEZŐGAZDASÁGI ÖVEZET
- V** VÍZGAZDÁLKODÁSI ÖVEZET
- Z** ZÖLDTERÜLET ÖVEZET
- KÖu-8** KÖZÜTI KÖZLEKEDÉSI ÖVEZET
- KÖu-4** PARKOLÁSI CÉLÚ KÖZÜTI KÖZLEKEDÉSI ÖVEZET
- KÖu-p** KÖZLEKEDÉSI ÖVEZET
- KÖu-1-b** KÖZÜTI KÖZLEKEDÉSI ÖVEZET
- KÖu-2-b** KÖZÜTI KÖZLEKEDÉSI ÖVEZET

- Övezeti jel megnevezése
- Kertvárosias lakóterület (L_v-1)
 - Falusias lakóterület (L_f-0)
 - Településközponti vegyes terület (L_v-sz)
 - Településközponti vegyes terület (V_t-1)
 - Településközponti vegyes terület (V_t-2)
 - Településközponti vegyes terület (V_t-3)
 - Kereskedelmi szolgáltatás gazdasági terület (G_{ksz})
 - Ismeretlen gazdasági terület (G_{ig})
 - Támföld (K-1)
 - Műemleki terület (K-2)
 - Sport célú különleges terület (K-3)

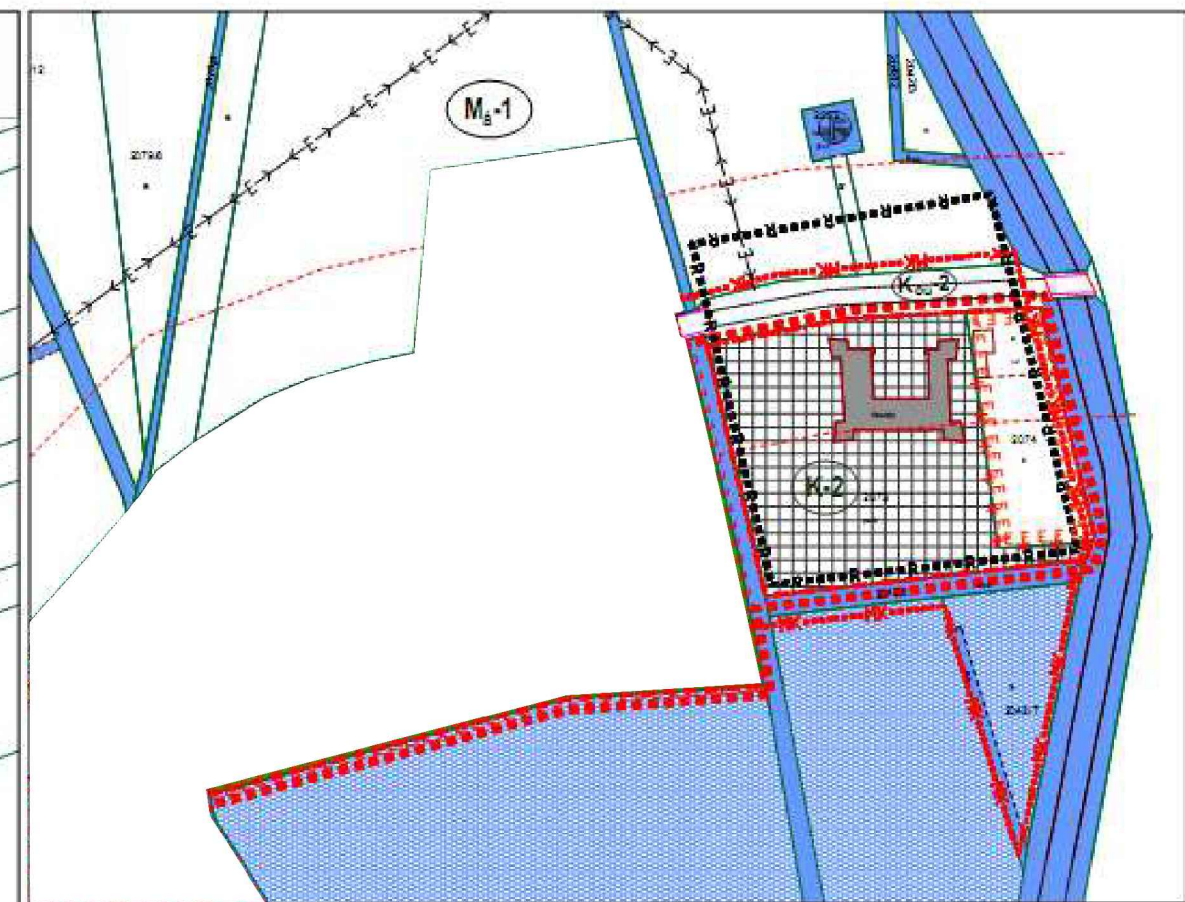
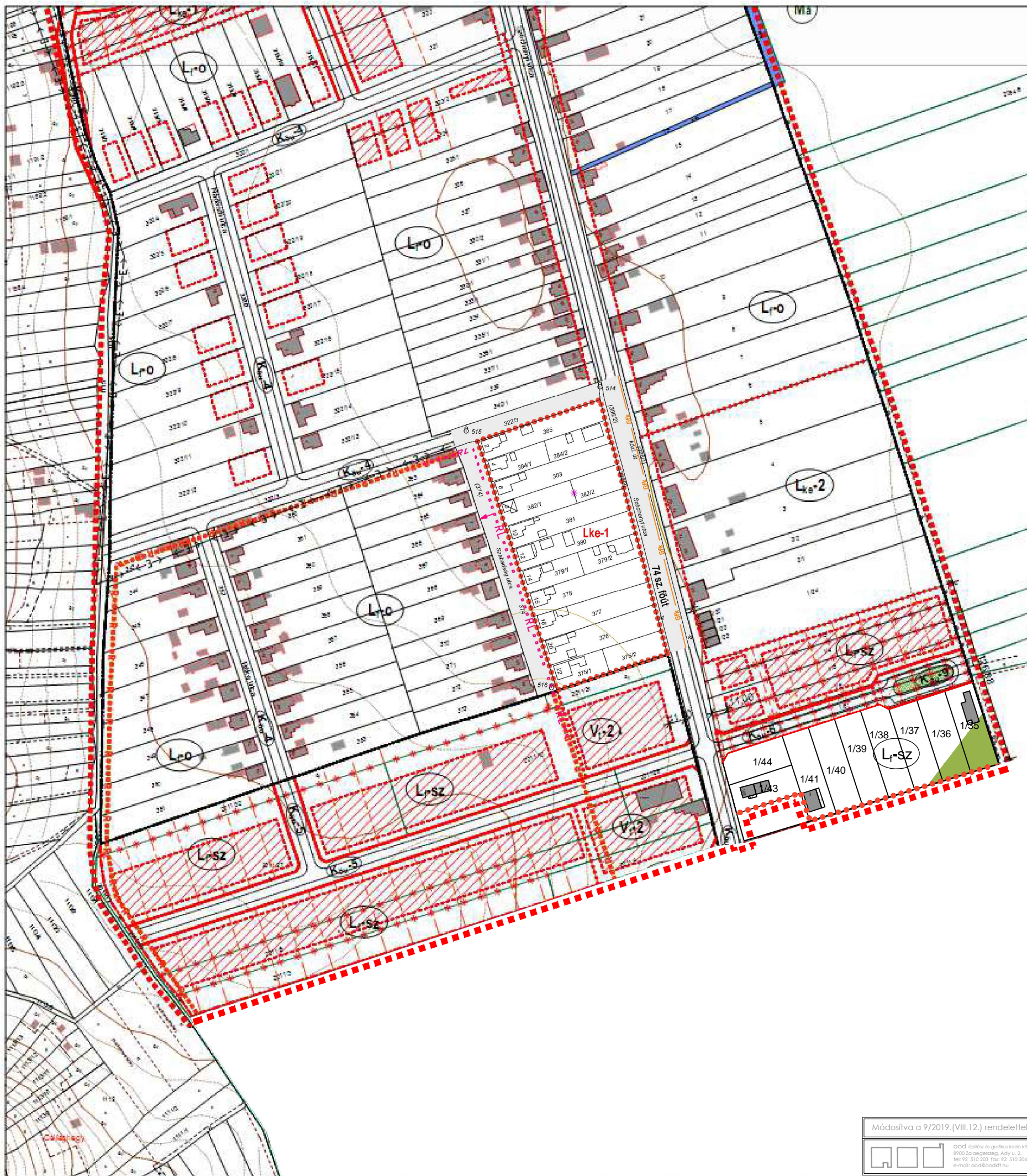
1. melléklet a 14/2012. (XI. 30.) önk. rendelethez

Felelős tervezők:
 2008.: TÓNUS Kft.
 Sánta Gábor TT-1-20-0093/01
 2014.: Kovács Plan Bt.
 Percsák Ágnes TT-20-0277
 2015.: Zala Urbanistica Kft.
 Percsák Ágnes TT-20-0277
 2022.:
 Agg Ferenc TT-1-20-0001

EGERVÁR SZABÁLYOZÁSI TERV

Készült az állami alapadatok felhasználásával.

tervezési terület határa



Övezeti jel/magyarázat	beépítés mag	szélesség %
Kertvárosias lakóterület	O, K	30 %
	4,5	700, K
Ritkább lakóterület	SZ	30 %
	6,5	2000
Térszomszagos lakóterület	O, K	30%
	4,5	900
Településközponti vegyes terület	SZ	30%
	4,5	900
Vr-1	O, K	30 %
	4,5	700
Vr-2	SZ	30 %
	6,5	1500
Vr-3	SZ	15 %
	6,5	1 ha

Kereskedelmi szolgáltató gazdasági terület	G _{sz}	SZ	50%
	4,5	1000	
Ipari gazdasági terület	G _p	SZ	40%
	9	5000	
Térszomszagos terület	K-1	SZ	5%
	4,5	K	
Műemléki terület	K-2	SZ	25%
	K	K	
Sport célú különleges terület	K-3	SZ	5%
	4,5	1 ha	

Közlekedési területek:	Leírás
74 sz. út	(K _{du} -1) kiskakukk szabályozási szélesség
7427 sz. mellékút	(K _{du} -2) kiskakukk szabályozási szélesség
74107 sz. mellékút	(K _{du} -3) kiskakukk szabályozási szélesség
önkormányzati úthálózat	(K _{du} -4) kiskakukk szabályozási szélesség
Új kiszolgáló utak	(K _{du} -5) 15 m (K _{du} -6) 14 m
Új kiszolgáló utak	(K _{du} -7) 12 m
parkoló	(K _{du} -8) 10 m (K _{du} -9) 24 m
kerékpáros és gyalogút	(K _{du} -10)
mezőgazdasági út	(K _{du} -11) 4m
magánút	(K _{du} -12) 6m
Autóbusz vőró	(K _{du} -13) 4m
	(Av)

●●●●●●●● ÉPÍTÉSI ÖVEZET HATÁRA
* JAVASOLT MEGSZÜNTETŐ JEL

Beépítésre szánt övezetek:
Lke-1 KERTVÁROSIAS LAKÓÖVEZET JELE

Örökségvédelem:
●●●●●●●● RL RÉGÉSZETI LELŐHELY

Közművek:
Gk GÁZ ELOSZTÓ VEZETÉK

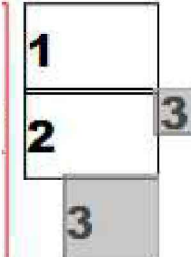
Egyéb jelek:
☒ ELBONTOTT ÉPÜLET
■ KÖZLEKEDÉSI FELÜLET

1. melléklet a 14/2012. (XI. 30.) önk. rendelethez

Felelős tervezők:
2008.: TÓNUS Kft.
Sánta Gábor TT1-20-0093/01
2014.: Konfer Plan Bt.
Fercsák Ágnes TT-20-0277
2015.: Zala Urbanistica Kft.
Fercsák Ágnes TT-20-0277

EGERVÁR SZABÁLYOZÁSI TERV

2015. június



Módosítva a 9/2019. (VIII. 12.) rendelettel
AOD Alapítvány és Grafikus Rosta Kft.
9900 Székesfehérvár, Ady u. 2.
Tel: 92 510 303 Fax: 92 510 204
e-mail: aod@aodkft.hu